

**ВОЛГОГРАДСКАЯ ОБЛАСТЬ**  
**ПАЛЛАСОВСКИЙ МУНИЦИПАЛЬНЫЙ РАЙОН**  
**АДМИНИСТРАЦИЯ КАЛАШНИКОВСКОГО СЕЛЬСКОГО ПОСЕЛЕНИЯ**

**ПОСТАНОВЛЕНИЕ**

« 18 » сентября 2024 г.

п. Новостройка

№71

**О внесении изменений и дополнений  
в постановление от 25 ноября 2019 №123  
«Об утверждении схемы размещения  
мест (площадок) накопления  
твердых коммунальных отходов  
на территории Калашниковского сельского поселения»  
(в ред. №73 от 04.12.2023г)**

С целью приведения законодательства Калашниковского сельского поселения в соответствии с действующим законодательством Российской Федерации, руководствуясь статьей 7 Федерального закона от 06 октября 2003 года № 131-ФЗ «Об общих принципах организации местного самоуправления в Российской Федерации», Администрация Калашниковского сельского поселения

**ПОСТАНОВЛЯЕТ:**

1. Внести изменения и дополнения в постановление от 25 ноября 2023г №123 «Об утверждении схемы размещения мест (площадок) накопления твердых коммунальных отходов на территории Калашниковского сельского поселения».

**1.1. Приложение № 1 к Постановлению изложить в новой редакции согласно приложения к настоящему Постановлению.**

2. Настоящее постановление разместить на официальном сайте администрации Калашниковского сельского поселения adm-kalashnikovskoe.ru.

3. Контроль за исполнением настоящего постановления оставляю за собой.

4. Настоящее постановление вступает в силу со дня его официального опубликования (обнародования).

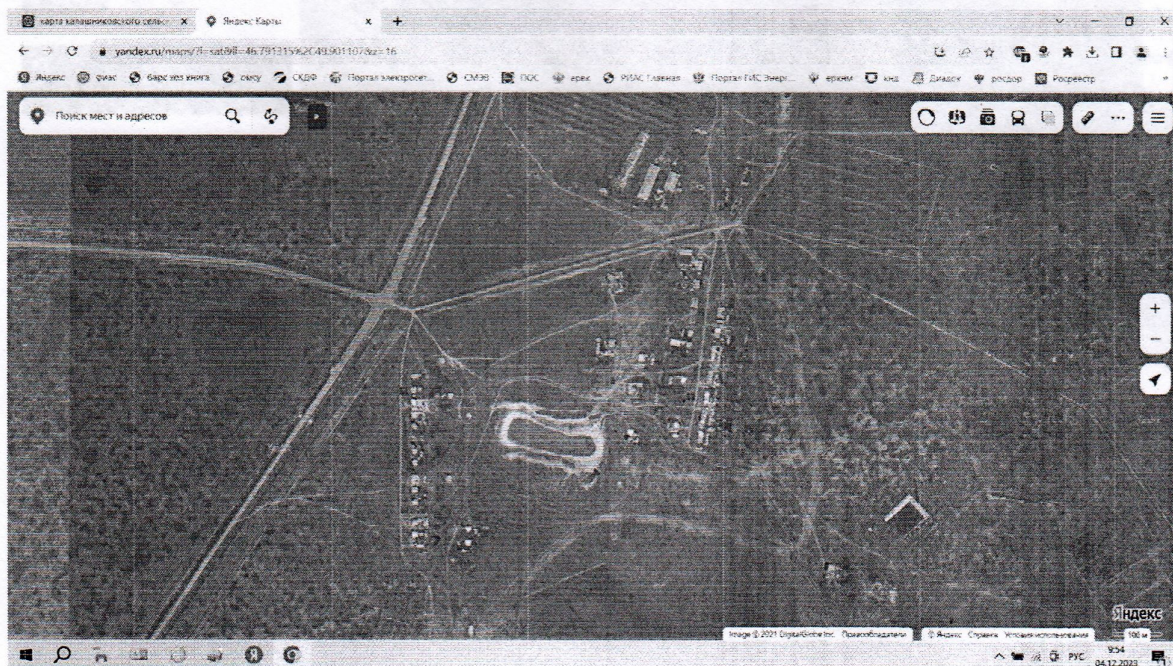
**Глава Калашниковского  
сельского поселения**

Рег № 71 /2024



**С.А.Бирюков**

Приложение к постановлению  
Администрации Калашниковского  
сельского поселения  
от «18» 09.2024 г №71



Х.Худушный-ул. Дорожная 4;24

Х.Худушный-ул. Лиманная,6

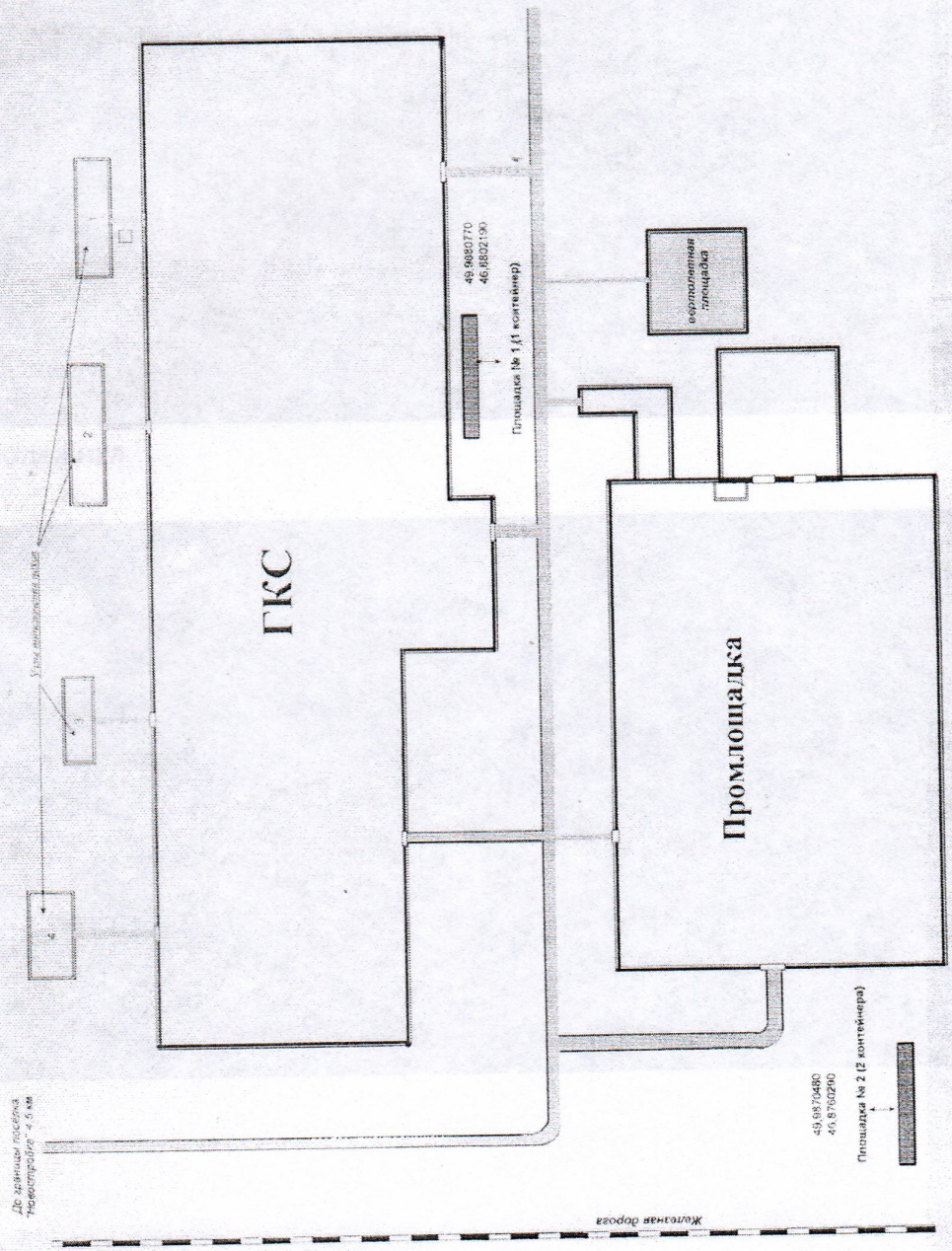
Х.Худушный-ул.Рабочая 6;14



ЛПУМГ



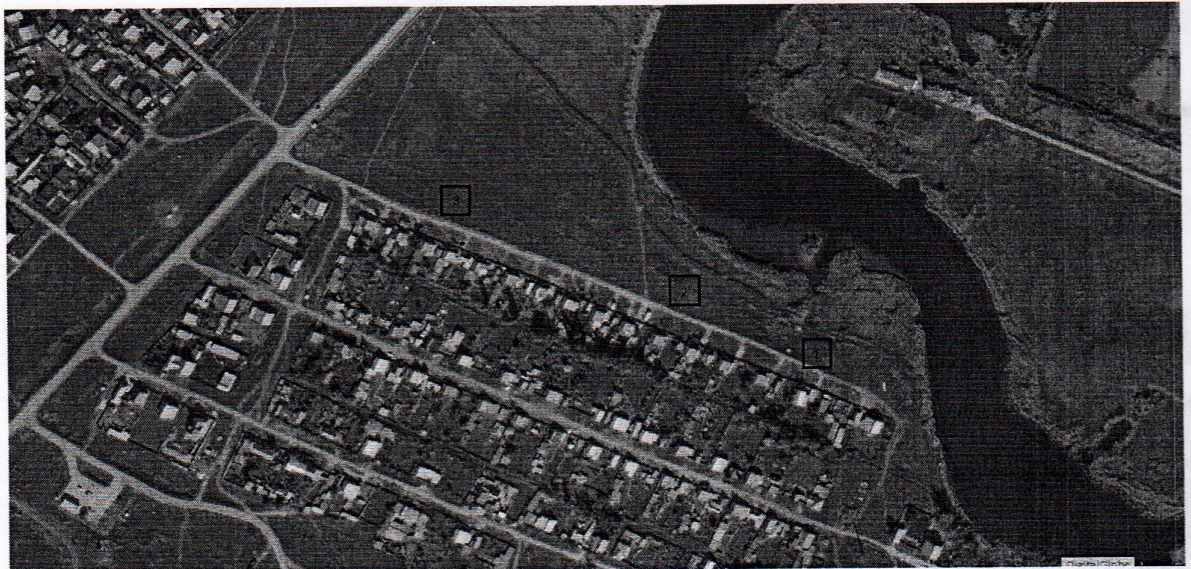
План-схема Палласовского ЛПУМГ



БЛИЧНАЯ КАДАСТРОВАЯ КАРТА



Ул. Мира, Молодежная

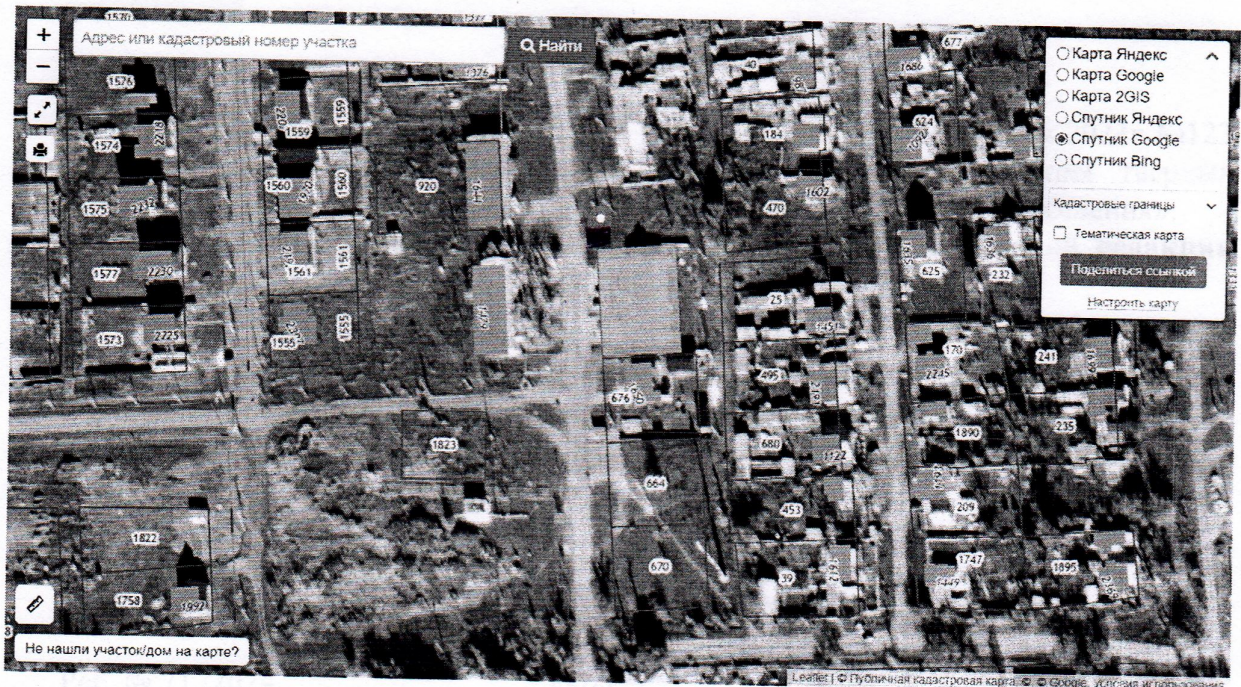


Ул. СТ. Разина

Ул. Школьная, 4



Ул. Северная, ул. М. Жукова, ул. М. Рокоссовского, перекресток М. Жукова сул. М. Рокоссовского



Ул. Школьная, 4